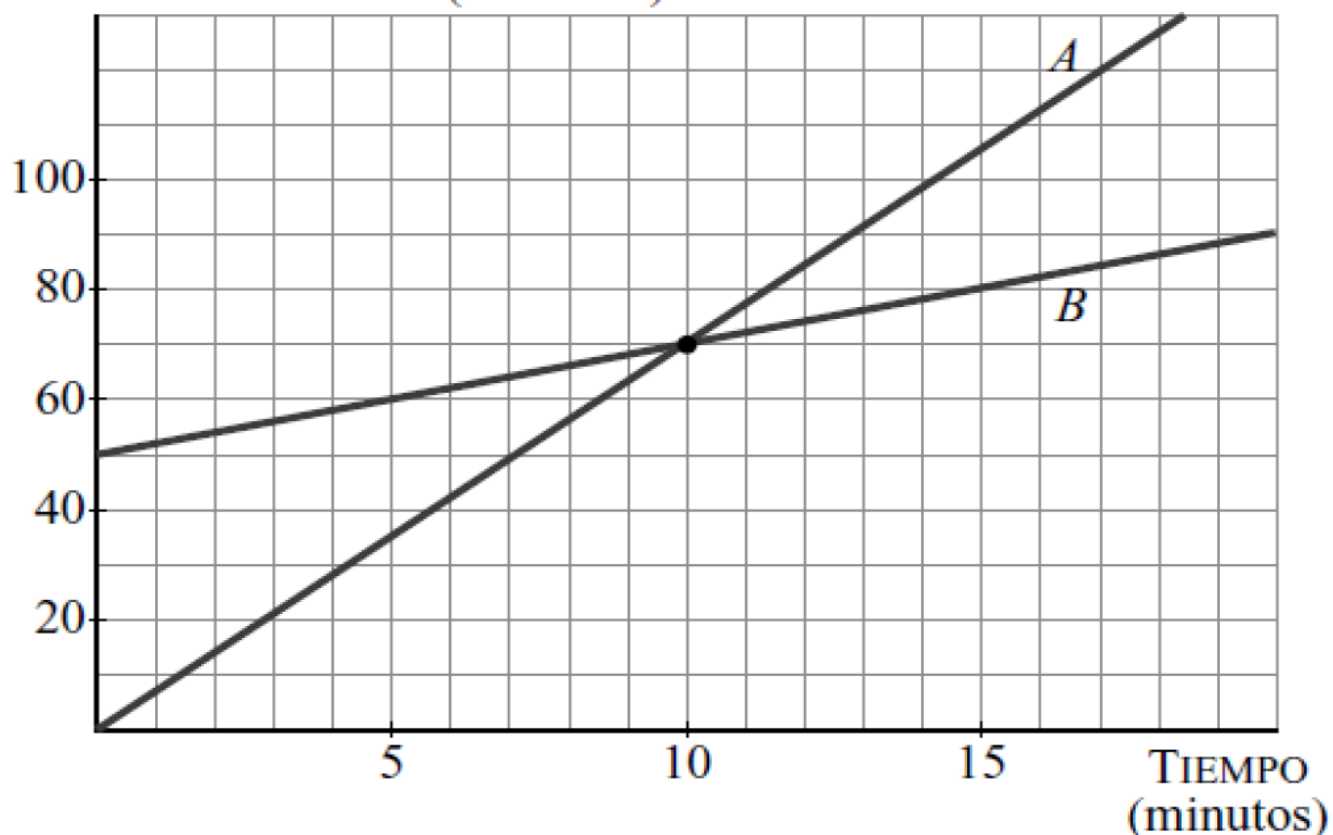


CUOTAS TELEFÓNICAS

La gráfica representa el coste de las llamadas telefónicas, según el tiempo transcurrido, en dos compañías diferentes, A y B.

COSTE DE LLAMADA (céntimos)



Observa la gráfica y contesta:

1. ¿Cuál de las dos compañías tiene una cuota por establecimiento de llamada?

Solución

2. ¿Cuánto cuesta una llamada de un minuto en la compañía A?

Solución

3. ¿Cuánto cuesta una llamada de un minuto en la compañía B?

Solución

4. ¿Cuánto cuesta una llamada de 3 minutos en cada compañía? ¿Y una llamada de 16 minutos?

Solución

5. ¿Cuánto debe durar una llamada para que el coste sea el mismo en ambas compañías?

Solución

6. Para llamadas de larga duración, ¿con qué compañía interesa contratar?

A. B

B. A

7. ¿Cuál es la variable dependiente?

A. Tiempo (minutos)

B. Coste de llamada (céntimos)

8. Elabora dos tablas de valores con datos extraídos de cada una de las gráficas.

Solución

9. ¿Cuál es el valor de la pendiente de cada una de las gráficas?

Solución

10. Pasa de la tabla o gráfica a una ecuación.

Solución

11. ¿Cuánto cuesta una llamada de una hora de duración en cada compañía?

Solución

12. ¿Qué nombre reciben cada una de las gráficas?

Solución

13. Describe los costes comparando ambas compañías.

Solución