

## A CONDUCIR

Un estudio realizado por FACUA – Consumidores en Acción sobre los precios de 275 autoescuelas en 29 ciudades de todas las comunidades autónomas indica que sacarse el carné de conducir al primer intento en España una media de 892,68 € entre tasas de matrícula (que incluyen las clases teóricas) y las clases prácticas.

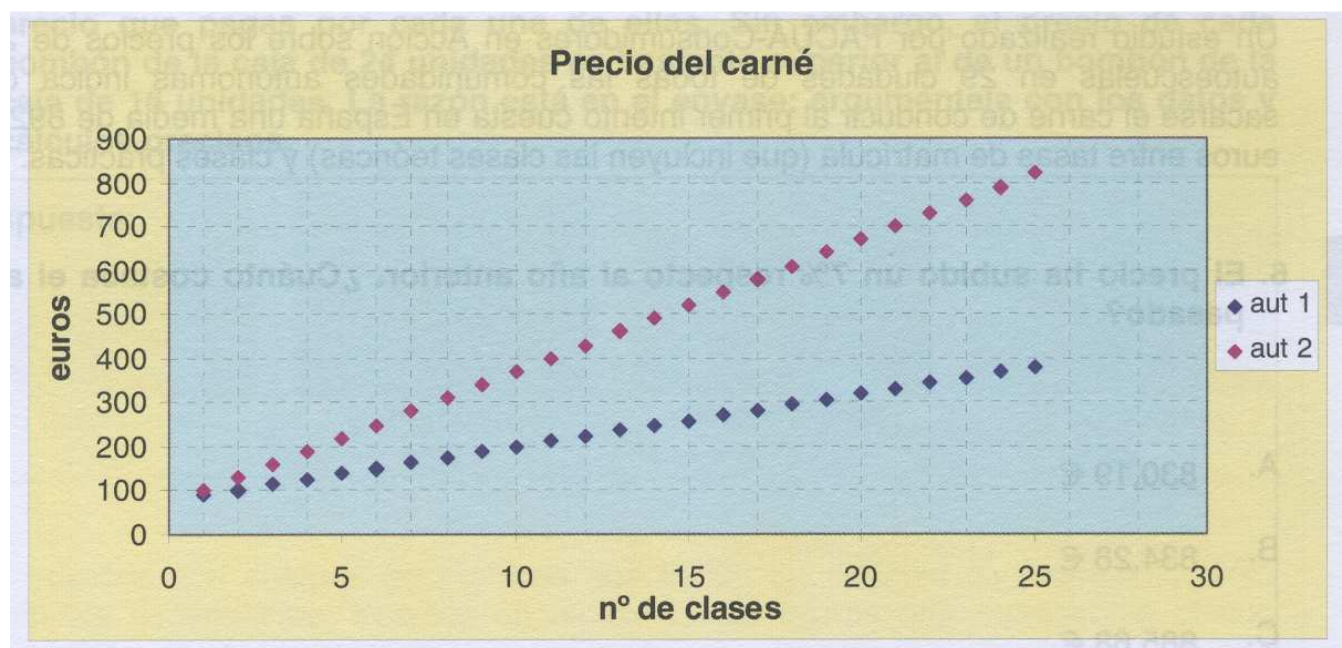
1.- El precio ha subido un 7% respecto al año anterior. ¿Cuánto costaba el año pasado?

- A. 830,19 €
- B. 834,28 €
- C. 885,68 €
- D. 955,16 €

2.- Un amigo ha pagado en su autoescuela 424,80 € por el carné. Si el coste de cada clase práctica son 23 € y las tasas son 79,80 €. ¿Cuántas clases prácticas ha recibido?

- A. 5
- B. 15
- C. 18
- D. 22

Se han representado en unos ejes los precios de dos autoescuelas según el número de clases prácticas.



3.- ¿Cuál de las siguientes afirmaciones es falsa?

- A. Si damos más de 25 clases la diferencia de precio es mayor de 400 €.
- B. Si damos menos de 10 clases los precios en las dos autoescuelas no pasan de 200 €.
- C. Al aumentar el número de clases aumenta la diferencia de precio.
- D. Si recibimos 20 clases o menos pagamos menos de 700 €.

4.- En una autoescuela han hecho una oferta para sacarse el carné de conducir. Si das 4 clases te regalan la quinta. Las tasas son de 60 € y cada clase práctica cuesta 30 €. Representa el precio que cuesta sacarse el carné si el número de clases prácticas es 1, 2, 3, ..... , 11.

