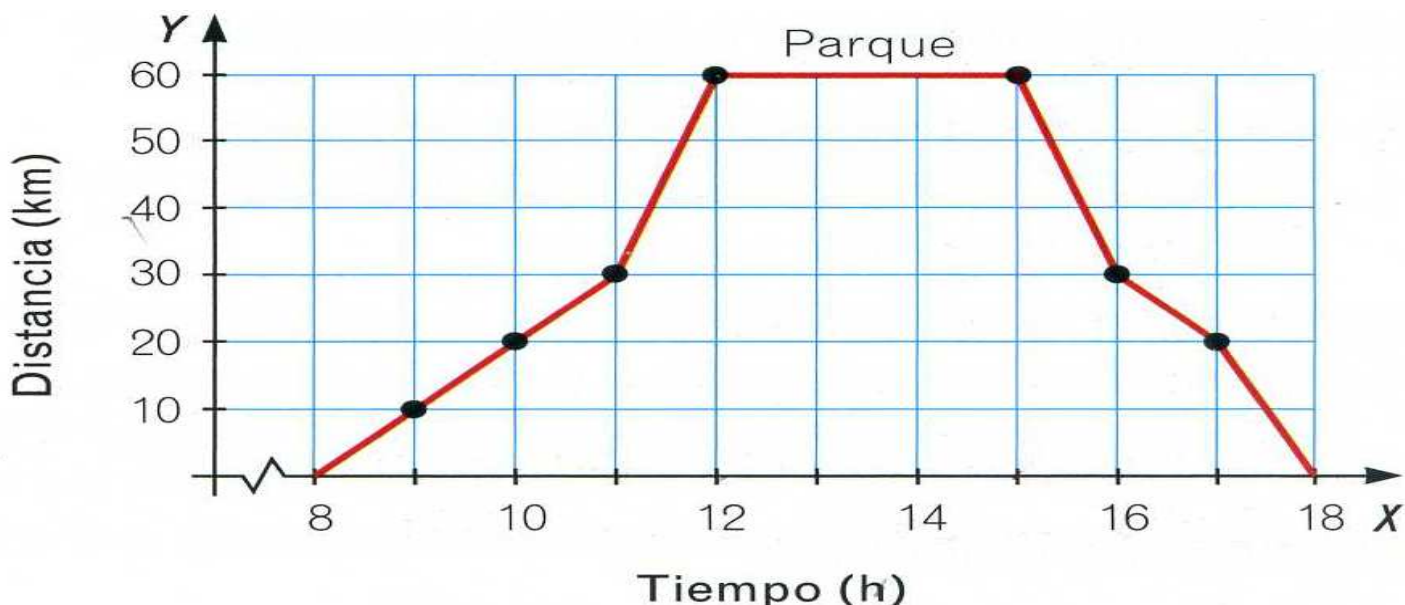


**GRÁFICAS DE FUNCIONES**

Hacemos una excursión en bicicleta a un parque, para llegar hay que recorrer un camino con subidas y bajadas. Después descansamos y regresamos.



a) ¿Qué significado tienen los números situados en el eje de abscisas? ¿Y los del eje de ordenadas?

b) ¿A qué hora salimos?

c) ¿Cuántos kilómetros hay desde el comienzo de la primera cuesta hasta la cima?

d) ¿Cuánto tiempo tardamos en subirla? ¿Y en bajarla?

e) ¿Cuánto tiempo estamos en el parque?

f) ¿Cómo es el camino de regreso?

g) ¿En qué tramo crece la función? ¿Dónde decrece?

h) ¿Cuántos kilómetros recorrimos en total?

i) ¿A qué hora iniciamos el camino de regreso?

j) ¿Cuánto tiempo tardamos en el regreso?

k) ¿Cuál fue la velocidad máxima alcanzada?

l) ¿Cuántas horas estuvimos en el parque?

m) ¿A qué hora llegamos a casa?

n) ¿Cuántos kilómetros se recorrieron entre las diez y las once?

o) ¿Cuánto tiempo estuvimos subidos en la bicicleta?

p) ¿Cuál fue la velocidad media en el camino de regreso?