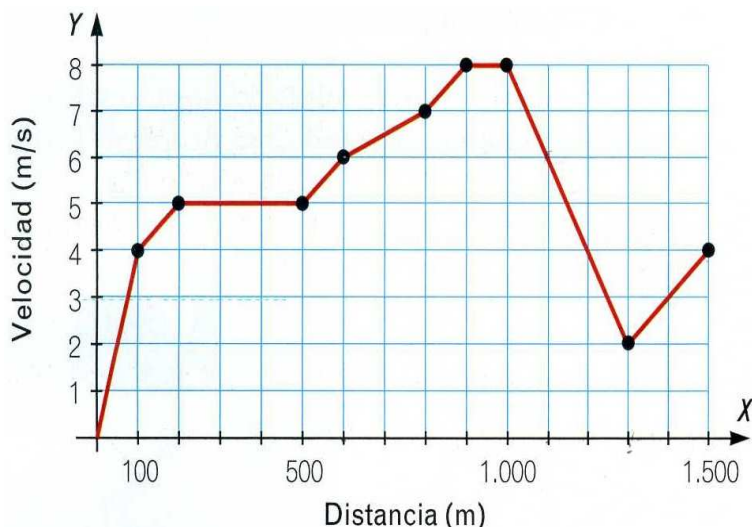


GRÁFICA DE UNA FUNCIÓN

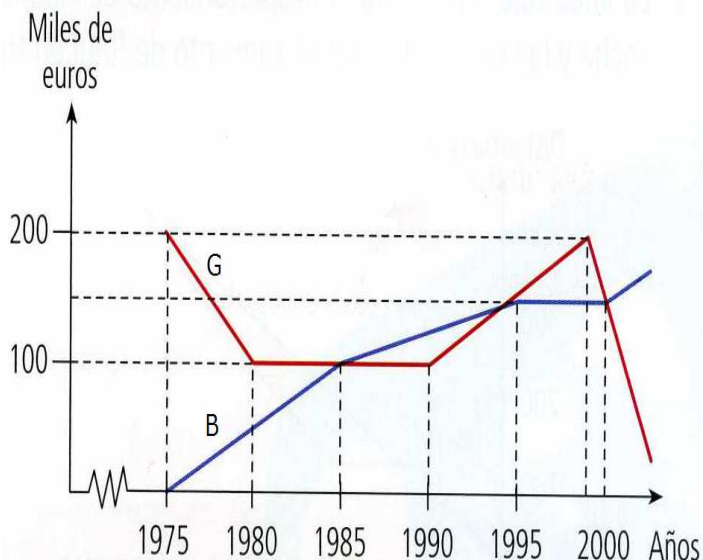
La gráfica muestra la variación de la velocidad de un atleta en una carrera de 1500 m.



- ¿Cuál es la variable independiente? ¿Por qué?
- ¿Cuál es la variable dependiente? ¿Por qué?
- ¿En qué momentos de la carrera su velocidad es de 6m/s?
- ¿Cuándo crece la velocidad?
- ¿Y cuándo decrece?
- ¿En qué momentos mantiene constante la velocidad?
- ¿Es una función continua?
- ¿Cuál es la velocidad máxima?
- ¿Tiene algún mínimo relativo esta función?
- ¿Qué velocidad lleva a los 300 m?

GRÁFICA DE FUNCIONES

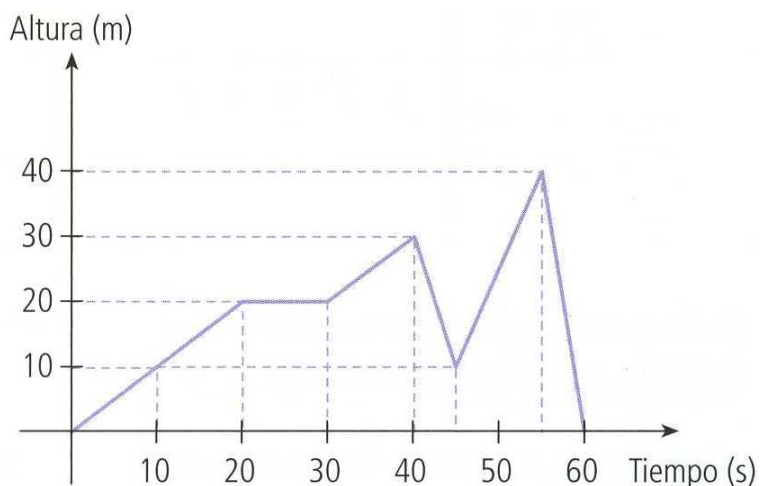
La gráfica representa los beneficios (B) y los gastos (G) de una empresa desde sus inicios hasta el año 2002.



- ¿En qué punto comienza cada una de las líneas?
- ¿En qué momentos la empresa tiene los mismos gastos que beneficios?
- ¿En qué periodo mantiene constantes los gastos?
- ¿Cuándo son constantes los beneficios?
- Indica en qué momentos la empresa es rentable, es decir, son mayores los beneficios que los gastos.
- Señala cuando la empresa no es rentable, es decir, son mayores los gastos que los beneficios.

GRÁFICA DE UNA FUNCIÓN

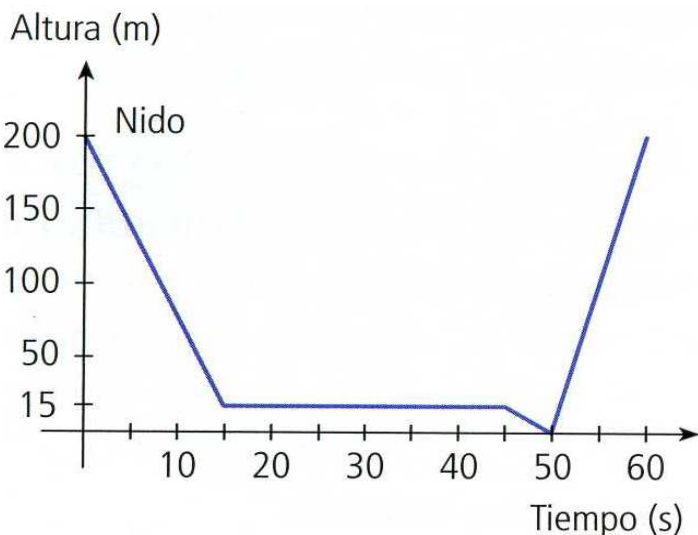
La gráfica muestra la altura a la que se encuentra un vagón de una montaña rusa en cada instante de su recorrido durante una vuelta completa.



- ¿Cuánto tiempo tarda en dar una vuelta completa?
- ¿A qué altura estaba el vagón a los 10 segundos?
- ¿Cómo interpretas los tramos en los que la gráfica es creciente? ¿En qué segundos ocurre esto?
- ¿Cuál es el significado de los tramos decrecientes de la gráfica? ¿En qué segundos ocurre esto?
- ¿Cuánto tiempo está el vagón sin subir ni bajar?
- Rubén se ha montado en el vagón, pero tiene un poco de miedo a las alturas. ¿En qué momentos ha pasado más miedo? ¿A qué altura estaba?

GRÁFICA DE UNA FUNCIÓN

La siguiente gráfica representa la trayectoria descrita por un águila que parte de su nido en busca de un conejo.



- ¿Qué magnitudes se relacionan? ¿En qué se miden?
- ¿A qué altura se encuentra el nido?
- ¿Cuál es la mínima altura que alcanza el águila?
- ¿En qué momentos la gráfica es creciente?
- ¿En qué momentos la gráfica es decreciente?
- ¿Durante cuánto tiempo mantiene una altura constante?
- ¿Cuánto tarda el águila en regresar a su nido desde que captura al conejo?